



31 de mayo de 2023



Curso_Farmacía un eje fundamental en la Nutrición Clínica

Directora Jornadas: QF Daisy Miranda Capetanopulos.

Curso Avanzado Teórico y Práctico para todo Equipo de Salud, Médicos, Nutricionistas, Enfermeros y Químicos Farmacéuticos, dado principalmente por Químicos Farmacéuticos.

- Influencia de los fármacos en el estado nutricional y alteración de exámenes de laboratorio y fármacos y disfagia
- Funciones de Químico farmacéutico en equipo de Asistencia Nutricional
- Diseño y seguimiento Nutrición Parenteral Prellenada y Magistral

Modalidad presencial: Clases expositivas. Casos clínicos de resolución, desarrollo de habilidades para el soporte nutricional y cálculos de importancia clínica. Seguimiento de la terapia y ajustes según condición clínica y exámenes

Valor: \$50.000 general
\$30.000 socios Achinumet

Acredita 20 hrs. Académicas.

Evaluación con nota y test de selección múltiple

Inscripción <https://achinumet.cl/congreso2023/>





31 de mayo de 2023

Curso_Farmacía un eje fundamental en la Nutrición Clínica

Duración: 1 día presencial o 2 días on-line

Director del Curso: QF Daisy Miranda C.

Requisitos:

Es un curso enfocado principalmente para profesionales que intervienen en el soporte nutricional en especial médicos y químicos farmacéuticos no especialistas en nutrición.

Descripción General del Curso:

Curso dictado principalmente por químicos farmacéuticos, expertos en terapia nutricional, para médicos y químicos farmacéuticos no especialistas en nutrición. No excluye otros profesionales de la salud interesados en el contenido del curso.

Revisa la evidencia y otorga herramientas prácticas de que considerar en la terapia nutricional desde el punto de vista farmacéutico (desde la teoría a la práctica), que puede tener repercusiones tanto positivas o negativas en los pacientes.

Consideraciones soluciones para eventos que pueden ocurrir durante la terapia nutricional.

Curso práctico por resolución de problemas, que se pueden presentar en el ámbito clínico, dirigido a desarrollar capacidades de análisis y de consideraciones farmacéuticas que pueden influir o repercutir en la calidad del soporte nutricional.

<https://achinumet.cl/congreso2023/>





31 de mayo de 2023

Curso_Farmacia un eje fundamental en la Nutrición Clínica

Objetivos Generales:

Explicar la importancia de los aspectos farmacéuticos que hay que considerar en la terapia nutricional y sus implicancias

Objetivos específicos:

Discriminar acerca del tipo de problema farmacéuticos presente en la terapia nutricional y su resolución

Desarrollar habilidades para la tomar de decisiones en relación a problemáticas físico - químicos en la terapia nutricional

Conocer la implicancia de los fármacos y su repercusión en la terapia nutricional, en exámenes de laboratorio y en la condición del paciente

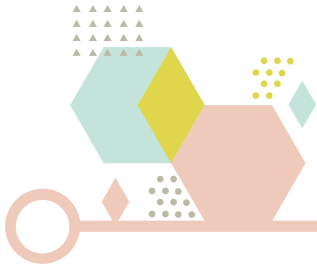
Conocer eventos adversos presentes en la terapia nutricional y los indicadores de calidad de los procedimientos

Conocer aspectos farmacéuticos generales de la terapia oral, enteral y parenteral.

Diseñar una nutrición parenteral segura desde el punto de vista de aportes de nutrientes y de estabilidad físico - química

Manejar cálculos de importancia clínica





31 de mayo de 2023

Curso_Farmacía un eje fundamental en la Nutrición Clínica

PROGRAMA

8:30 – 09:00 hrs. Funciones del Químico – Farmacéutico en el equipo de terapia nutricional. QF Daisy Miranda C. Chile Hospital Pediatrico Dr. Luis Calvo Mackenna, Santiago de Chile

09:00 – 9:45 hrs. Prescripción, uso y seguimiento de terapia nutricional parenteral magistral y prellenada. QF Ismael Peso Hospital Regional de Iquique Dr. Ernesto Galdames Chile y QF Daisy Miranda C.

9:45 – 10:30 hrs. Principales interacciones y efectos adversos de fármacos en nutrición oral/ enteral y parenteral. QF Patricia Bravo José. Especialista en Farmacia Hospitalaria. Servicio de Farmacia Sociosanitario Burriana. Departamento de Salud de La Plana (España).

10:30 – 11:00 hrs. Café

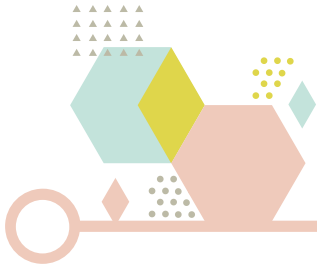
11:00 – 11:45 hrs. Fármacos y disfagia. Uso de suplementos nutricionales en pacientes con disfagia. QF Patricia Bravo José.

11:45 – 12:30 hrs. Cálculos de importancia clínica, valores a considerar en diseño y seguimiento de terapia nutricional. QF Daisy Miranda C.

12:30 – 14:00 hrs. Descanso

14:00 – 15:00 hrs. Caso clínico: Fármacos que afectan el estado nutricional. Alteración de exámenes de laboratorio y nutrientes importantes en terapia nutricional influidos por fármacos. QF Patricia Bravo / QF Daisy Miranda C./Dra Eliana Muñoz B. Hospital Pediatrico Dr. Luis Calvo Mackenna / Dra. Natalia Jara Hospital Clínico San Borja Arriarán.





31 de mayo de 2023

Curso_Farmacía un eje fundamental en la Nutrición Clínica

PROGRAMA

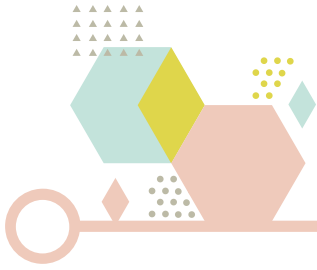
Caso Clínico Nutrición Enteral : Enfoque en su problemática, (suspensiones, intolerancias, inmunosupresores, alimentación trófica, nutrición por volumen , tipo de fórmulas y sondas, ¿qué dar? residuos, prokinéticos sonda a nivel , cuando suspender la NP), hacer la comparación en paralelo con Pediatría

Caso Clínico Nutrición Parenteral: Desde la indicación diferencias de la neonatología, pediatría y adultos, estabilidad y consideraciones en la administración.

15:00 – 16:00 Seminario - Taller: Todo lo que usted quiso saber acerca de la prescripción de nutrición parenteral magistral y prellenada, y no se atrevió a preguntar.

Discusión con los alumnos. QF Daisy Miranda C./ Dra. Natalia Jara/Dra. Eliana Muñoz/ QF Ismael Peso





31 de mayo de 2023

Curso_Farmacía un eje fundamental en la Nutrición Clínica

PROGRAMA

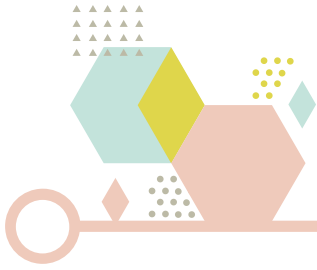
Comprende:

1. En paralelo la NP magistral y prellenada , su manejo en similitud y diferencias y comprender, en paralelo, las recomendaciones y estabilidad de la mezcla
2. Establecer objetivos nutricionales e indicar la NP, considerando los exámenes de laboratorio del paciente; balance hídrico, condición clínica, osmolaridad, cálculos de importancia clínica, recomendaciones
3. Cremado en bolsa 3 en 1 ¿Por qué?
4. Relación Ca – P elevada ¿cómo lo arreglo?
5. Tengo K algo elevado y P bajo ¿cómo lo soluciono?
6. Síndrome de realimentación, qué uso: Peso real, peso ajustado, peso ideal. ¿Cuánto doy y de qué?

16:00 – 17:00 hrs. Resolviendo todas las dudas (preguntas y respuestas) Todos los docentes

17:00 – 18:00 hrs. Test final: Evaluación del curso por los alumnos y medir el logro en conocimientos de los inscritos, por test de múltiple elección





31 de mayo de 2023

Curso_Farmacía un eje fundamental en la Nutrición Clínica

Metodología:

Curso presencial de 1 día

Contiene:

Clase expositivas

Casos Clínicos para resolución y discusión grupal, que refuerzan los conocimientos adquiridos en clases.

Seminarios

Sesión de resolución de dudas

Evaluación:

Test selección múltiple con preguntas y caso clínicos para evaluar logro de conocimientos. La aprobación será con el 70% de asistencia.

Bibliografía:

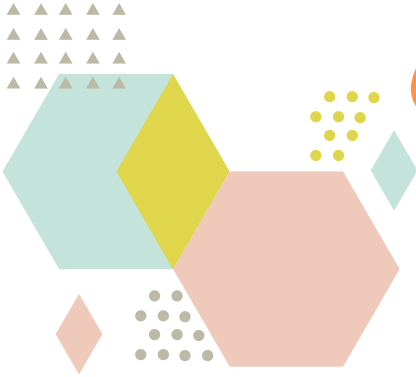
Se adjuntará bibliografía específica

<https://achinumet.cl/congreso2023/>





31 de mayo de 2023



Curso_Farmacia un eje fundamental en la Nutrición Clínica

Directora Jornadas: QF Daisy Miranda Capetanopulos.

PROGRAMA

8:00-8:30 hrs. Inscripción y bienvenida QF Daisy Miranda C.

8:30-9:00 hrs. Funciones del Químico – Farmacéutico en el Equipo de terapia nutricional QF. Daisy Miranda C.

09:00 – 9:45 hrs. Prescripción, uso y seguimiento de terapia nutricional parenteral magistral y prellenada QFs Ismael Peso - Daisy Miranda C.

9:45 – 10:30 hrs. Principales interacciones y efectos adversos de fármacos en nutrición oral/ enteral y parenteral. QF Patricia Bravo J.

10:30 – 11:00 hrs Café

11:00 – 11:45 hrs. Fármacos y disfagia. Uso de suplementos nutricionales en pacientes con disfagia QF Patricia Bravo J.

11:45 – 12:30 hrs. Cálculos de importancia clínica, valores a considerar en diseño y seguimiento de terapia nutricional QF Daisy Miranda C.

12:30 -14:00 hrs. Almuerzo

14:00 – 15:00 hrs. Caso clínico: Fármacos que afectan el estado nutricional. QFs Patricia Bravo -QF Daisy Miranda C. Dra. Eliana Muñoz Dra. Natalia Jara

15:00 – 16:00 Seminario - Taller: Todo lo que usted quiso saber acerca de la prescripción de nutrición parenteral magistral y prellenada, y no se atrevió a preguntar. QF Ismael Peso S. QF Daisy Miranda C., Dra .Eliana Muñoz, Dra. Natalia Jara

16:00-17:00 hrs. Resolviendo dudas Todos los docentes

17:00-18:00 hrs. Test final, selección múltiple.

<https://achinumet.cl/congreso2023/>

